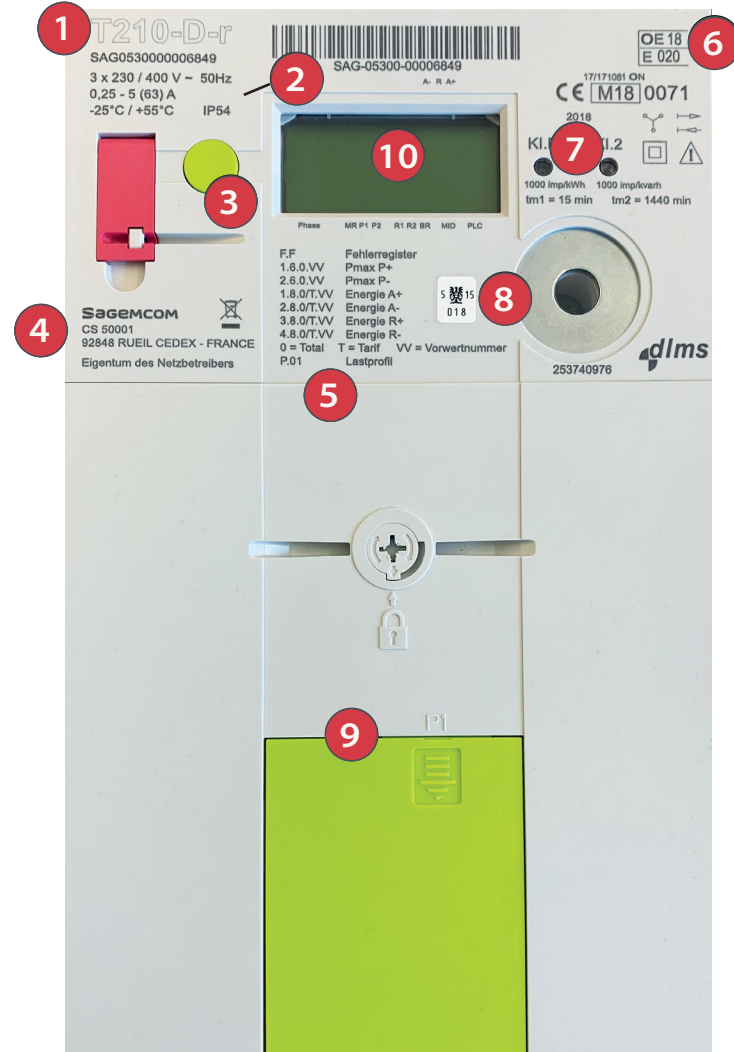


Die wichtigsten Elemente Ihres Smart Meters:

- 1 Zählertyp
- 2 Zählnummer und technische Daten
- 3 Druckknopf
- 4 Hersteller und Standort
- 5 Für den Gesetzgeber relevante Angaben
- 6 Österreichische Zulassung
- 7 Leuchtdioden
- 8 Eichplakette
- 9 Kundenschnittstelle



10 Anzeige / Display

Ist der Zähler bereit für die Einschaltung, zeigt das Display „EINSCHALTBEREIT“ an. Sie finden darauf Anzeigen zum Verbrauch, Bezug, Strom, Spannung und zur Parametrierung. Die wichtigsten haben wir beispielhaft dargestellt.

Aktuelle Uhrzeit

| | |
|-------|--------|
| 0.9.1 | T 1 |
| 16:07 | |
| 1 | AAE PC |

Aktuelles Datum

| | |
|------------|--------|
| 0.9.2 | T1 |
| 16.07.2019 | |
| 1 | AAE PC |

Fehlercode

| | |
|----------|--------|
| F.F | T 1 |
| 00000000 | |
| 1 | AAE PC |

Konfigurationstyp

| | |
|--------------|--------|
| 96.13.0 | T1 |
| IMS-STANDARD | |
| 1 | AAE PC |

Wirkenergie Lieferung

| | |
|----------|----------|
| 1.8.0 | T1 |
| 3,89 kWh | |
| 1 | AAE * PC |

Autoscroll der Ansichten im 5-Sekunden-Takt. Können manuell mit dem Druckknopf **3** durchgeschaltet werden.

MEINE *smarte* ANLEITUNG

SmartMeter - Bedienungsanleitung
im Überblick.



KONTAKT:

Stadtwerke Voitsberg GmbH

Hauptplatz 35, 8570 Voitsberg

Tel.: 03142-22 172 0

office@stadtwerkevoitsberg.at

www.stadtwerke-voitsberg.at

